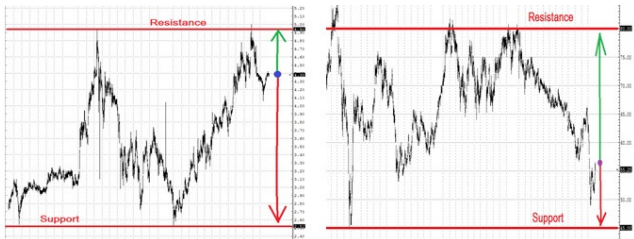


TRADING CONCEPT ตอน อัพแอนด์ดาวน์ (ไซด์) - จบ

สวัสดีครับท่านนักลงทุน กลับมาพบกันอีกเช่นเคย สัปดาห์ที่แล้ว เราคุยกันไปถึงเรื่องของอัปไซด์และดาวน์ไซด์ของหุ้น ทั้งในมุมมองด้านปัจจัยพื้นฐาน และมุมมองด้านปัจจัยเทคนิคแบบง่ายๆ



โดยจารย์ได้ทั้งคำถามไว้ว่า หุ้นที่อยู่ในจุดที่อัปไซด์ต่ำ (ด้านเทคนิค) ดาวน์ไซด์สูง ตามรูปด้านซ้ายมือ หรือหุ้นที่อัปไซด์สูง ดาวน์ไซด์ต่ำ แบบรูปด้านขวา หุ้นแบบไหนที่จะพานักลงทุนไปหากำไรได้ดีกว่ากัน ?

สมมติฐานในการทดสอบ

เพื่อให้สมมติฐานเป็นเรื่องง่ายๆ และสามารถนำไปใช้ซื้อขายได้จริง จารย์จะตั้งสมมติฐาน หรือหลักเกณฑ์สำหรับซื้อขายตามแนวคิดนี้ ไว้คือ

1. แนวรับ แนวต้าน

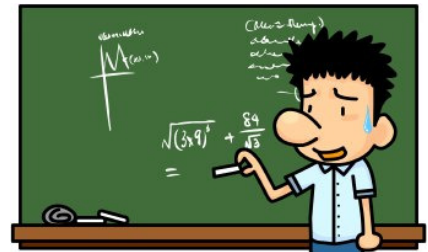
เพื่อให้ง่าย และนักลงทุนไม่ว่าจะมือใหม่หรือเก่าหรือแม้จะเก่า ก็หาได้เหมือนกัน ในที่นี้จะใช้ราคาปิดที่สูงสุดในรอบ 100 วันที่ผ่านมาเป็นแนวต้าน และใช้ราคาปิดที่ต่ำสุดในรอบ 100 วันที่ผ่านมาเป็นแนวรับ

2. อัปไซด์ และดาวน์ไซด์

เมื่อได้แนวรับแนวต้านจากข้อแรกแล้ว ก็ปรับให้ช่วงระหว่าง แนวรับขึ้นไปถึงแนวต้านเป็น 0-100% โดย ช่วงระหว่างแนวรับไปจนถึงราคาปัจจุบันจะเป็นช่วงดาวน์ไซด์ และช่วงระหว่างราคาปัจจุบันไปจนถึงแนวต้านจะเป็นอัปไซด์



เมื่อใครไม่ชอบตัวเลข จารย์ก็จะขยายความเพิ่ม ให้เข้าใจง่ายขึ้นครับ จากภาพตัวอย่าง ระยะระหว่างแนวต้าน (80) กับแนวรับ (45) ห่างกัน 35 บาท จึงถือว่าระยะ 35 บาทนี้เป็นช่วง 0-100% (ที่ 45 บาท นับเป็น 0% และที่ 80 บาท ถือเป็น 100%)



คราวนี้มาหาอัปไซด์และดาวน์ไซด์กันบ้าง ก็ให้เทียบราคาปัจจุบันว่าอยู่ตรงไหนในช่วงแนวรับแนวต้าน ในตัวอย่างราคาปัจจุบันอยู่ที่ 55.25 บาท ดังนั้น ดาวน์ไซด์ ก็จะมีค่าเป็น 10.25 บาท (ช่วงที่ 55.25 บาท ตกลงไปได้ถึง 45 บาท) ซึ่ง 10.25 จาก 35 คิดเป็น 29% ครับ มองไปด้านบนบ้าง จาก 55.25 บาทถ้าวิ่งขึ้นไปถึง 80 บาท ก็ได้ระยะ 24.75 บาท เมื่อเทียบกับช่วง 35 บาท ก็จะเป็น 71% นั่นเองครับ

จุดสังเกตง่ายๆ ในการคิดด้วยวิธีนี้คือ หากนำช่วงอัปไซด์กับดาวน์ไซด์มารวมกัน จะได้ 100% พอดีครับ

3. วันดีเดย์

การคำนวณหากอัปไซด์ดาวน์ไซด์ ไม่ใช่เรื่องสนุกเท่าไร ดังนั้น เราจะไม่ทำทุกวันครับ นักลงทุนไม่ควรต้องมาเสียเวลามากครับ เอาเวลาไปทำอย่างอื่นดีกว่า

ดังนั้น สมมติฐานนี้จะให้ทำเพียงเดือนละครั้ง คือทำ ณ วันซื้อขายสุดท้ายของเดือนครับ จึงทำสรุประยะอัปไซด์และดาวน์ไซด์ของหุ้นที่สนใจ

4. กลุ่มหุ้น

การลงทุนไม่ว่าจะแนวปัจจัยพื้นฐานหรือเทคนิค เลือกหุ้นถูกตัวก็รวยทั้งนั้นครับ แต่ปัญหาคือ ถ้าทุกคนเลือกถูกแล้วใครจะเลือกผิด

เพื่อตัดปัญหาไม่ให้อึดต้องเลือกถูกเลือกผิด วิธีการของจารย์จะให้ตลาดหลักทรัพย์ เลือกให้ คือลงทุนเฉพาะในหุ้นกลุ่ม SET50 เท่านั้นครับ

5. เลือกหุ้น

ในการทดสอบจะทำการเลือกจัดพอร์ตหุ้นเป็น 2 พอร์ตที่แตกต่างกันดังนี้

1) พอร์ตหุ้นอุ่นใจ...อัปไซด์มาก (ศรเขียวยาว ศรแดงสั้น)

พอร์ตนี้จะเลือกซื้อหุ้น 5 ตัวที่มีอัปไซด์ที่คำนวณได้มากที่สุดในกลุ่ม SET50 โดยทำการซื้อที่ราคาเปิดในวันแรกของเดือนถัดไป

2) พอร์ตหุ้นวัดใจ...ดาวน์ไซด์เยอะ (ศรแดงยาว ศรเขียวสั้น)

พอร์ตนี้จะเลือกที่มีอัพไซด์เหลือน้อยสุด 5 อันดับแรก
ทั้งสองพอร์ตจะขายหุ้นทั้งหมดที่ราคาปิดของเดือนนั้น
เพื่อนำเงินมาเตรียมใช้ซื้อหุ้นที่เลือกใหม่ในเดือนถัดไป

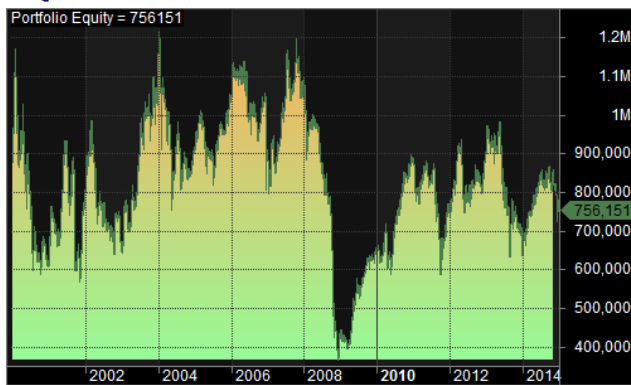
ผลการทดสอบ

ทำการทดสอบช่วงเวลา
14 ปี คือตั้งแต่ปี 2000 จนถึงปี
2014 โดยได้ผลลัพธ์ดังนี้



1. พอร์ตหุ้นอุ่นใจ...อัพไซด์มาก

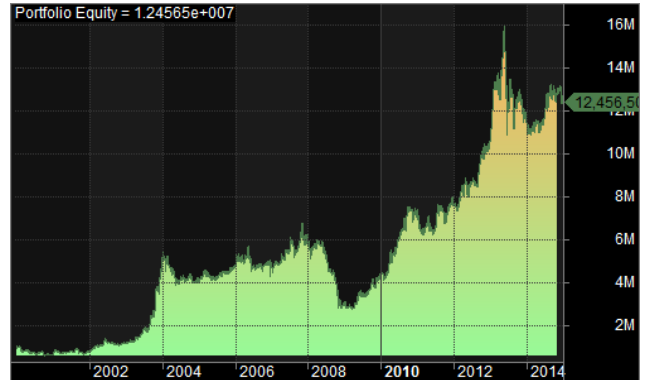
เงิน 1 ล้าน เมื่อ 14 ปีที่แล้ว จะเหลือ 7 แสน5 ครึ่ง พุด
ง่ายๆ ว่าขาดทุนเฉลี่ยปีละ 1.8% จริงๆ แล้วผมไม่ได้รวมเงินปัน
ผล ซึ่งคาดว่าหากรวมแล้วจะพอกล่อมแกล้ม คือเหลือกำไรเล็กๆ
พอสูสีกับดอกเบี้ยเงินฝากครับ



2) พอร์ตหุ้นวัดใจ...ดาวนไซด์เยอะ

เงิน 1 ล้านบาทที่ลงทุนวิธีนี้ ใน 14 ปีให้หลัง จะกลายเป็น

เป็น 12 ล้านบาท หรือได้ผลตอบแทนเฉลี่ย 18% ต่อปี



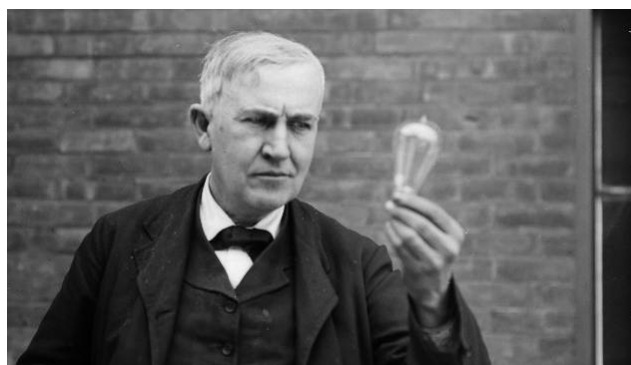
จากผลลัพธ์ที่ได้ คงชัดเจนโดยไม่ต้องมีคำอธิบาย
เพิ่มเติมแล้วครับว่า แบบไหนดีกว่ากัน

ก่อนนำไปใช้

จารย์ดีอยากฝากข้อคิดทิ้งท้าย ก่อนที่นักลงทุนจะนำวิธี
นี้ ที่สร้างพอร์ตโต 12 เท่าใน 14 ปี ไปใช้ จากกราฟมูลค่าพอร์ต
จะเห็นว่า ไม่ได้มีกำไรทุกปีนะครับ บางปีถึงกับขาดทุนเลยทีเดียว
ซ้ำร้ายอาจขาดทุนหลายปีติดต่อกันจนพอร์ตลดลงกว่าครึ่งด้วยซ้ำ
ดังนั้นหากจะใช้ ต้องทำจริงๆ ทำยาวๆ ครับ

นอกจากนี้ จารย์ดีมีทริคเล็กน้อย คือการเพิ่มเงื่อนไข
ทิศทางราคาในปัจจุบันเข้าไปด้วย เช่น ซื้อเฉพาะตัวที่ราคาปรับ
เพิ่มจาก 5 วันก่อนหน้า เป็นต้น จะช่วยให้นักลงทุนสามารถหนี
ห่างหุ้นที่มีแนวโน้มขาลง ซึ่งทิ้งดิ่งลงสร้างแนวรับใหม่อยู่ร่ำไปได้
ไม่เช่นนั้น หุ้นลักษณะนี้จะถูกจัดเข้าพอร์ตอุ่นใจไปเต็มๆ เพราะ
คำนวณที่ไร ราคาอยู่ติดแนวรับทุกทีครับ...จารย์ดี

คำคมเขียนหุ้น



ทอมัส แอลวา เอดิสัน (Thomas Alva Edison)

**“ผมไม่ได้ล้มเหลว ผมเพียงแค่
ค้นพบ 10,000 วิธีที่ไม่ได้ผล”**

**“I have not failed. I’ve just found
10,000 ways that won’t work!”**

รายงานฉบับนี้จัดทำขึ้นโดยข้อมูลเท่าที่ปรากฏและเชื่อว่าน่าเชื่อถือได้แต่ไม่ถือเป็นการยืนยันความถูกต้องและความสมบูรณ์ของข้อมูลใดๆ โดยบริษัทหลักทรัพย์ ยูโอบี เคย์ ฮียน (ประเทศไทย) จำกัด (มหาชน) ผู้จัดทำ ขอสงวนสิทธิ์ในการเปลี่ยนแปลงความเห็นหรือประมาณการใดๆ ที่ปรากฏในรายงานฉบับนี้ โดยไม่ต้องแจ้งล่วงหน้า รายงานฉบับนี้มีวัตถุประสงค์เพื่อใช้ประกอบการตัดสินใจของนักลงทุน โดยไม่ได้เป็นการชี้นำ ชักชวนให้นักลงทุนทำการซื้อหรือขายหลักทรัพย์ หรือตราสารทางการเงินใดๆ ที่ปรากฏในรายงาน